

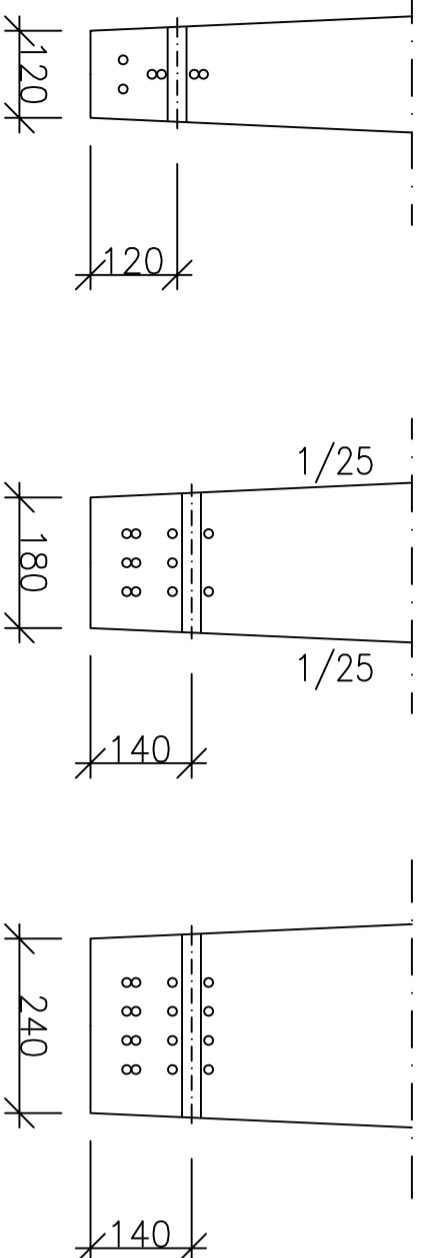
# Ripalaatat Lujabetoni, rivan kiinnitysreijän paikka laattatyypeittäin

Piirustuksissa on es. teräsholkin halk.  $ds \leq 22$ ,  $du \leq 24$  keskiön etäisyys rivan alapinnasta ( RT:n DTT313 mitta h )

TT-300...1000/120

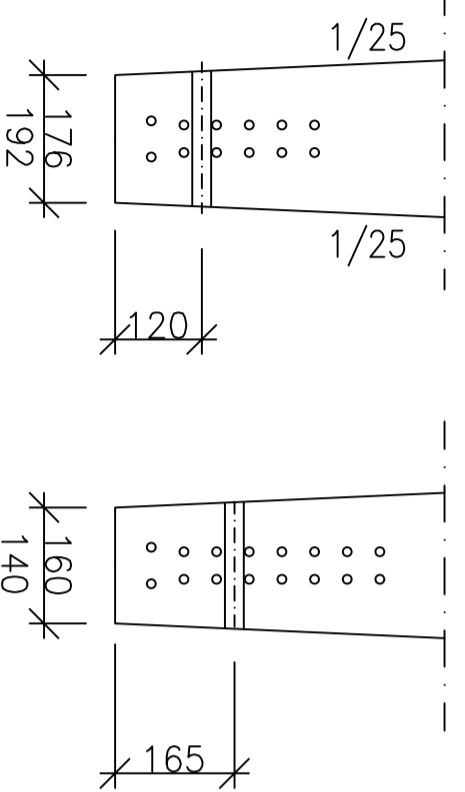
TT-300...1000/180

TT-300...1000/240



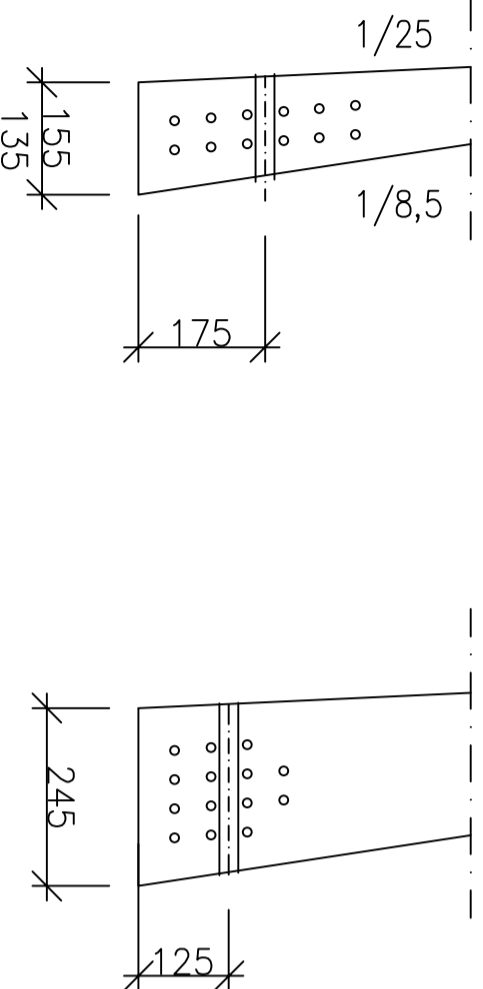
HTT-800/192 ja  
-1000/176

HTT-1200/160 ja  
-1450/140

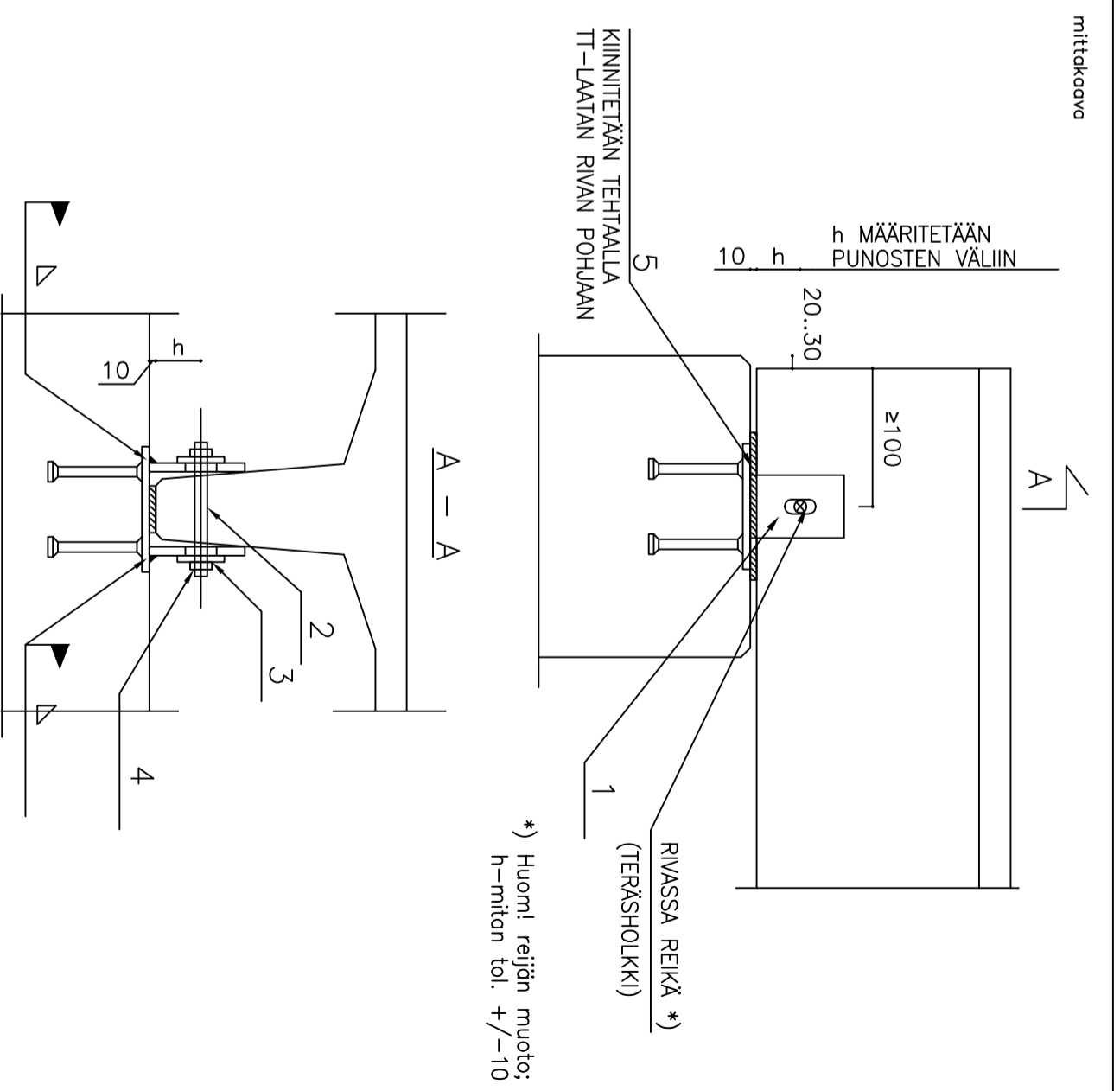


STT-400...800/135...155

STT-400...800/245



		Sisältö	
		TT-LAATAN LIITOS SUORAKAIDEREUNAPALKKIIN (MEKAANINEN KIINNITYS)	
Suunnittelija	Työn nro	Päiväys	Tekijä
			DTT313



MATERIAALI- JA TARVIKELUETTELO				TUNNUS:			
RY	PO	MAT/TAR	TYYPPI	KOKO	LAATU	MÄÄRÄ	HUOM.
TLA	1	TERÄSLEVY			S355J2G3	2 kpl	
TKP	2	PULTTI $\leq 20$ mm				1 kpl	
TLA	3	ALUSLEVY			S235J2G3	2 kpl	
TMU	4	KUUSIOMUTTERI			SFS 2067	2 kpl	
VKU	5	KUMILEVY	NEOPREN	10 mm(*)	SHORE 60		
	(*)	MITOITUS ESIM. MATTI LESKELÄN OHJEEN MUKAAN					